



**КОМИТЕТ ИМУЩЕСТВЕННЫХ ОТНОШЕНИЙ  
АДМИНИСТРАЦИИ ПЕРМСКОГО МУНИЦИПАЛЬНОГО ОКРУГА**

**РЕШЕНИЕ**

о размещении объектов № 35

Пермский край  
Пермский округ

12.01.2024

Комитет имущественных отношений администрации Пермского муниципального округа разрешает Пыстогову Вадиму Сергеевичу (паспорт 57 08 291028 выдан 28.11.2008 отделением УФМС России по Пермскому краю в Пермском районе) почтовый адрес: п. Горный, ул. Соколова, д. 3.

размещение объекта «Элементы благоустройства территории, в том числе малые архитектурные формы, за исключением некапитальных нестационарных строений и сооружений, рекламных конструкций, применяемых как составные части благоустройства территории»

на землях государственная собственность на которые не разграничена на срок 1 год.

Местоположение: Пермский край, Пермский муниципальный округ, с. Фролы (59:32:2050001:3048)

Приложение: схема предполагаемых к использованию земель или части земельного участка.

Особые условия использования:

1. Без права возведения объектов капитального строительства, без права регистрации объектов капитального строительства, без права возведения ограждения, с правом свободного доступа неограниченного круга лиц.

2. В соответствии с абз. 2 п. 8.2. Положения о порядке и условиях размещения объектов на землях или земельных участках, находящихся в государственной или муниципальной собственности, на территории Пермского края без предоставления земельных участков и установления сервитутов, публичного сервитута, утвержденного постановлением Правительства Пермского края от 22.07.2015 № 478-п, при прекращении действия решения о размещении объектов размещенные объекты демонтируются заявителем за счет собственных средств в срок не позднее 14 календарных дней с даты получения письма Комитета имущественных отношений администрации Пермского муниципального округа о прекращении действия решения о размещении объектов.

Заместитель председателя комитета

(подпись, печать)

М.В. Королева





**Схема предполагаемых к использованию земель или части земельного участка  
на кадастровом плане территории**

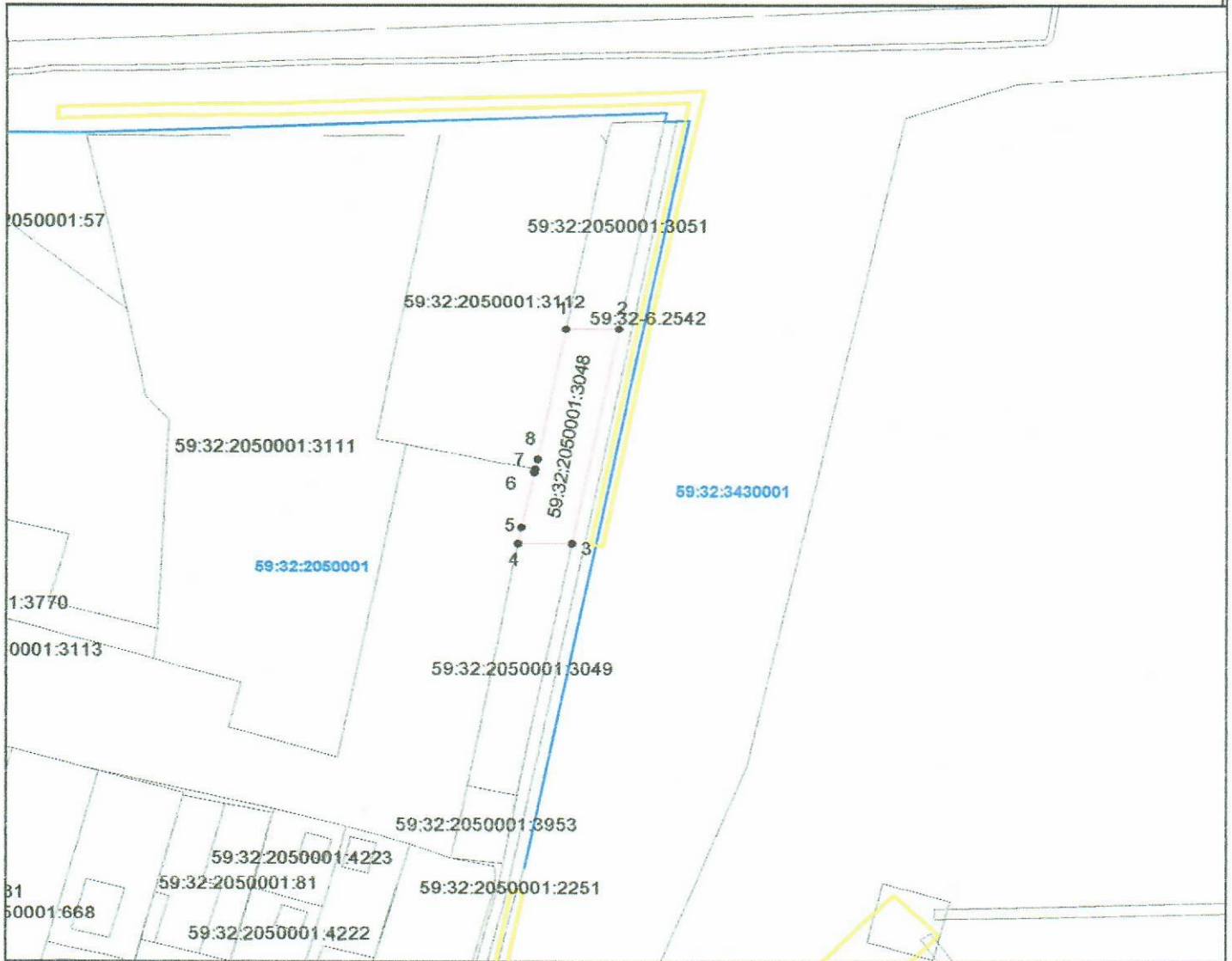
**Объект:** Элементы благоустройства территории, в том числе малые архитектурные формы, за исключением некапитальных нестационарных строений и сооружений, рекламных конструкций, применяемых как составные части благоустройства территории.

**Местоположение:** Пермский край, Пермский район, Фроловское с/п, с. Фролы (59:32:2050001:3048)

**Площадь земель или части земельного участка, кв.м. :** 1340

**Категория земель:** земли населенных пунктов

**Вид разрешенного использования земельного участка:** -



Масштаб 1:2000

**Условные обозначения:**

- предполагаемая к использованию граница земель или части земельного участка
- граница земельного участка, сведения которого внесены в ЕГРН
- граница кадастрового квартала
- граница зоны с особыми условиями использования территории
- 59:32:2050001 обозначение кадастрового квартала
- 59:32:2050001:3049 обозначение кадастрового номера земельного участка

№№ точек	Координаты, МСК-59	
	X	Y
1	507566.48	2234396.88
2	507566.51	2234414.43
3	507490.25	2234398.99
4	507490.32	2234381.12
5	507496.18	2234382.28
6	507515.54	2234386.52
7	507516.72	2234386.80
8	507520.22	2234387.64
1	507566.48	2234396.88

**Описание границ смежных землепользователей:**

- от точки 1 до 2 точки участок КН 59:32:2050001:3051
- от точки 2 до 3 точки участок КН 59:32:2050001:2251
- от точки 3 до точки 4 участок КН 59:32:2050001:3049
- от точки 4 до точки 7 земли МО Фроловское с/п
- от точки 7 до точки 1 участок КН 59:32:2050001:3112